

## Anmeldung



Die Lehr-Forschungs-Werkstatt (LFW) ist ein ganztägiger Workshop, welcher einmal im Semester stattfindet. Zielgruppen sind:

- (1) Forschende
- (2) Lehramtsstudierende vor ihrer Abschlussarbeit (5. FS Bachelor, 3. FS Master) sowie
- (3) Lehrkräfte im Schuldienst.

Die LFW ist als Ergänzungsangebot mit der **WT 2019-003-15** gemäß RdErl. des Kultusministeriums vom 19.11.2012 (SVBl. LSA. Nr. 11. S. 264) anerkannt. Eine Teilnahmegebühr wird nicht erhoben, jedoch möchten wir Sie darauf hinweisen, dass Speisen und Getränke nicht vom Veranstalter übernommen werden können.

### **Anmeldungen unter:**

Otto-von-Guericke-Universität Magdeburg  
Zentrum für Lehrerbildung  
Zschokkestr. 32  
39104 Magdeburg  
Marion Pohl (M.Sc.)  
G40B-136  
Tel.: 0391 67 54858  
mpohl@ovgu.de

**Anmeldeschluss: 16. August 2019**

Weitere Informationen unter:

[www.ovgu.de/ZLB.html](http://www.ovgu.de/ZLB.html)



## Anreise



### **Otto-von-Guericke-Universität Magdeburg**

Zschokkestraße 32  
39104 Magdeburg

Es befinden sich ausreichend Parkplätze vor Ort  
(Eine Parkgenehmigung wird ggf. bei der Anmeldung ausgehändigt.).

### Kinderbetreuung:

In Kooperation mit dem Familienbüro der OVGU bieten wir für die Lehr-Forschungs-Werkstatt auf Wunsch eine Kinderbetreuung vor Ort an. Bitte melden Sie sich dafür bei Ihrer Ansprechpartnerin Frau Marion Pohl.

### Hinweis:

Sollten Sie eine Übernachtung benötigen, setzen Sie sich bitte mit unserer Sekretärin Frau Rosemund (Tel.: 0391- 67 57159, Mail: liane.rosemund@ovgu.de) in Verbindung.

## Veranstaltungsorganisation

**Marion Pohl, M.Sc.**  
Wissenschaftliche  
Mitarbeiterin ZLB  
Tel.: 0391- 67 54858  
Mail: mpohl@ovgu.de

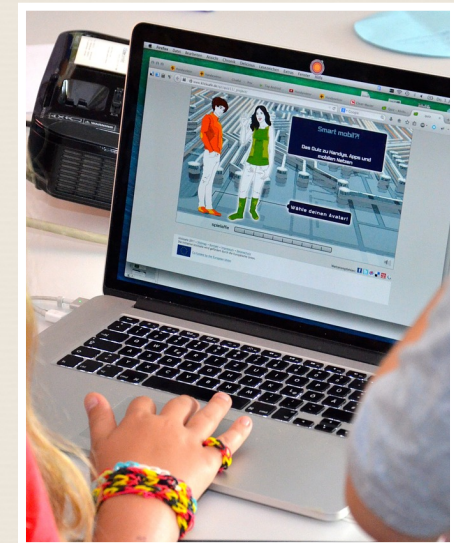
**Prof. Dr. Elke Knisel**  
stellv. wissenschaftliche  
Leiterin des ZLB  
Tel.: 0391- 67 56981  
Mail: elke.knisel@ovgu.de

## LEHR-FORSCHUNGS-WERKSTATT



*„Medien(-nutzungs-)kompetenz als  
Querschnittsaufgabe in der Lehramtsausbildung*

*Praktische Erprobung, Reflexion, Kooperation,  
Interaktion “*



29.08.2019  
10.00 Uhr - 15.00 Uhr

Zentrum für Lehrerbildung (ZLB)  
der Otto-von-Guericke-  
Universität



## Hintergrund



Medien(-nutzungs-)kompetenz ist Teil des Kompetenzprofils, das angehende Lehrkräfte während ihrer Lehramtsausbildung in Deutschland entwickeln sollen. Doch die curriculare

Verankerung der Vermittlung von Medien(-nutzungs-)kompetenz variiert je nach Bereich (den Fachwissenschaften, Fachdidaktiken und/ oder Bildungswissenschaften) und Ausbildungsstandort (vgl. Monitor Lehrerbildung 2017). Doch gerade die eigenen Erfahrungen mit Medien sind es, welche die Einschätzung möglicher positiver oder negativer Effekte von Medien bei Lehramtsstudierenden prägen.

In diesem Zusammenhang möchte das ZLB der OVGU im Rahmen der zweiten Lehr- Forschungs-Werkstatt im Jahr 2019 einen Anlass bieten sich über aktuelle interdisziplinäre Konzepte und Ansätze auszutauschen und somit die Ausbildungsqualität längerfristig zu steigern. Dabei steht insgesamt die Frage im Mittelpunkt, wie an verschiedenen Ausbildungsstandorten die Medien(- nutzungs-)kompetenz bei den Studierenden ausgebildet wird, insbesondere mit Blick auf die praktische Erprobungen von Medien, Reflexion, Kooperation und Medien-Interaktion.

Das Zentrum für Lehrerbildung (ZLB) der Otto-von-Guericke-Universität Magdeburg möchte mit der Lehr-Forschungs-Werkstatt (LFW) genau an dieser Stelle ansetzen und die Entwicklung von interdisziplinären und schnittstellenübergreifenden Projekten in den Fachdidaktiken fördern. Langfristig wird aufgrund dieser Maßnahme eine Steigerung der Lehrqualität erwartet.

Die LFW ist seit dem WS 2018/2019 auch für Experten\*innen aus den Fachdidaktiken anderer Hochschulen geöffnet.



## PROGRAMM



### 9.30 Uhr - Ankunft und Anmeldung

#### 10.00 Uhr - Gemeinsamer Auftakt im Raum 332

Grußwort von Prof. Dr. Elke Knisel (*stellv. wissenschaftliche Leiterin ZLB*) und Frau Franziska Kempka (*Geschäftsführerin ZLB*)

##### 1. Expertenvortrag

Hochschulübergreifendes Projekt in der Lehrer\*innenbildung mit dem Schwerpunkt auf Digitalisierung und heterogenitätssensible Lehre

(Dr. Andrea Schmerbauch / Dr. Benjamin Dreer)



##### 2. Expertenvortrag

Der Einsatz von Blogs in schulpraktischen Studienphasen und ihr Potenzial zur Analyse der Reflexionsfähigkeit von Studierenden

(Dana Bergmann)



### 11:15 Uhr - Werkstattgespräche im Raum 331 & 333

### 12.00 - 13.00 Uhr - Mittagspause

Erfahrungsaustausch + Vernetzung

##### 3. Expertenvortrag

Erklärvideos für den Einsatz in der beruflichen Bildung  
(Dr. Christian Steib)



##### 4. Expertenvortrag

Wanderpfade (Math-Trails) für den Mathematikunterricht – ein Erfahrungsbericht zur Konzeption und Erstellung im

Lehramtsstudium

(Marcel Amthor)



### 14:00 Uhr - Werkstattgespräche im Raum 331 & 333

### 14:45 Uhr - Gemeinsamer Ausblick im Raum 332

Zusammenfassung sowie offizielle Verabschiedung – Frau Franziska Kempka (*Geschäftsführerin ZLB*)